

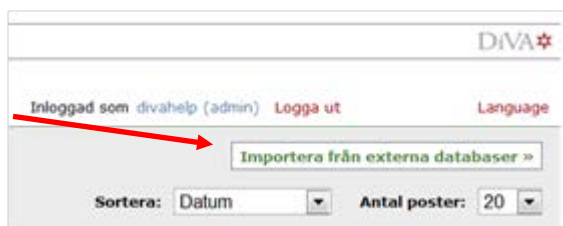
## Importera referenser till DiVA

Du kan importera referenser från ett antal olika databaser och referenshanteringsprogram till DiVA.

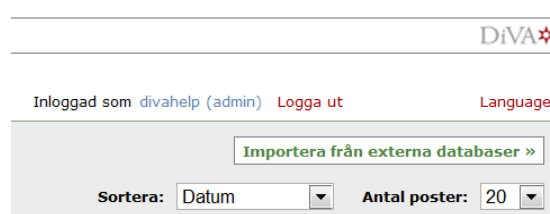
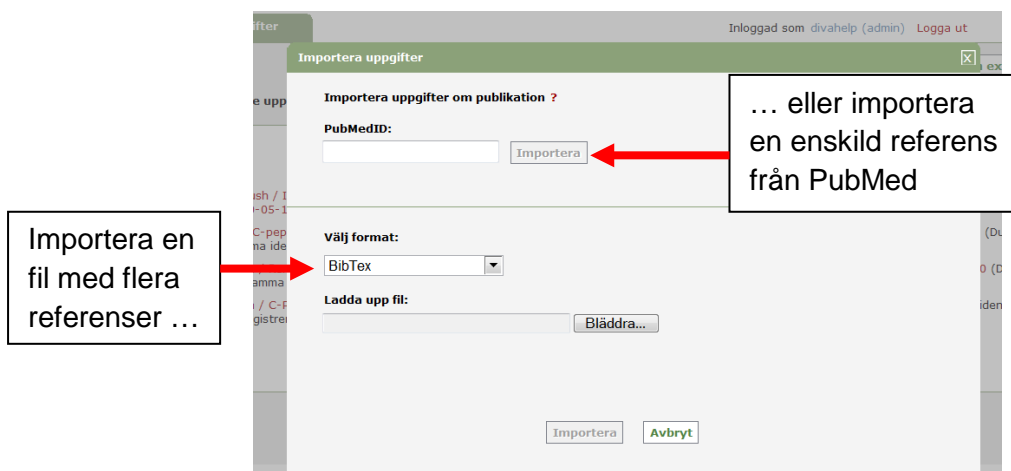
Tillgängliga referensformat: PubMed XML, ISI, EndNote XML, EndNote Referer Format, MODS v. 3, BibTex, BibLatex, RIS.

### Gör så här

1. Sök fram referenserna i en databas (t ex PubMed, LIBRIS, ISI Web of Science, Scopus) eller ett referenshanteringsprogram som EndNote och spara dem som en fil på din dator.  
 ➡ Se instruktioner nedan i avsnittet *Olika alternativ för att importera*
2. Logga in i DiVA med ditt användarnamn och lösenord och välj *Importera uppgifter om publikation*.
3. Klicka på knappen *Importera från externa databaser*.



4. Välj format, ladda upp och importera din sparade fil med referenser. Från PubMed kan du också importera en enskild referens genom att ange ett PubMedID (PMID).



Den eller de referenser som du har importerat visas under *Lista importerade uppgifter*.

➡ Texten “Dubblett ...” bakom en referens betyder att en publikation med samma DOI, ISI-id eller PubMed-id redan finns i DiVA. Klicka på referensen om du vill redigera eller komplettera befintliga uppgifter.

5. Klicka på varje referens för att komplettera uppgifterna med **organisations-tillhörighet och användarnamn för alla författare från Högskolan i Jönköping**, samt eventuellt ytterligare uppgifter som är obligatoriska enligt [Obligatoriska fält i DiVA](#). Fortsätt till steget *Granska/Publicera* och klicka på *Skicka in* för att publicera referensen i DiVA. Referenser med bifogad fulltext eller annan bilaga granskas av högskolebiblioteket innan de publiceras i DiVA.

Referenser som du har importerat till DiVA men ännu inte kompletterat med uppgifter och skickat in finns kvar under *Lista importerade uppgifter* nästa gång du loggar in.

## Olika alternativ för att importera

(Klicka på en rubrik för att hoppa till avsnittet)

- [A. Importera enskild referens från PubMed](#)
- [B. Importera fil med flera referenser från PubMed](#)
- [C. Importera fil med flera referenser från ISI Web of Science](#)
- [D. Importera fil med flera referenser från EndNote](#)
- [E. Importera fil med flera referenser från många andra databaser](#)

### A. Importera enskild referens från PubMed

Fyll i artikelns PubMedID (PMID) och klicka på *Importera*.

Artikelns PMID hittar du i PubMed:

J Med Chem. 2004 Jan 1;47(1):110-22.  
 PMID: 14695825 [PubMed - indexed for MEDLINE]  
[Related Articles](#)

### B. Importera fil med flera referenser från PubMed

Gör en sökning i PubMed och markera i träfflistan vilka referenser som du vill importera. Välj *File* och *XML* under *Send to* och spara filen på din dator.

I DiVA väljer du *PubMed XML* under *Välj format*. Klicka på *Bläddra* för att hitta filen på din dator och ladda upp den. Filen heter *pubmed\_result.txt* om du inte har ändrat till ett annat namn. Klicka sedan på *Importera*.

### C. Importera fil med flera referenser från ISI Web of Science

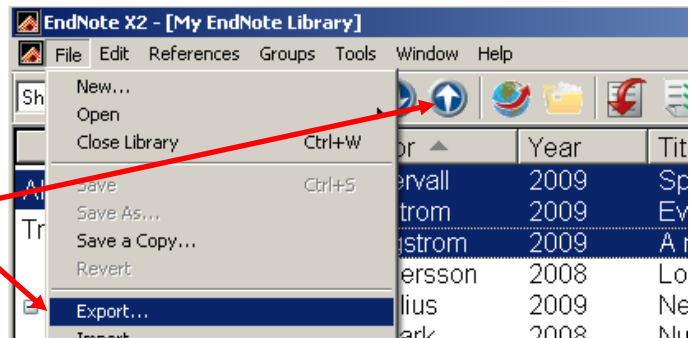
Gör en sökning i ISI Web of Science och markera i träfflistan vilka referenser du vill importera. Gå till *Output Records* (längst ner på sidan), välj *Full Record* och klicka på *Save* för att spara filen på din dator.

I DiVA väljer du *ISI* under *Välj format*. Klicka på *Bläddra* för att hitta filen på din dator och ladda upp den. Filen heter *savedrecs.txt* om du inte har ändrat till ett annat namn. Klicka sedan på *Importera* sedan på *Importera*.

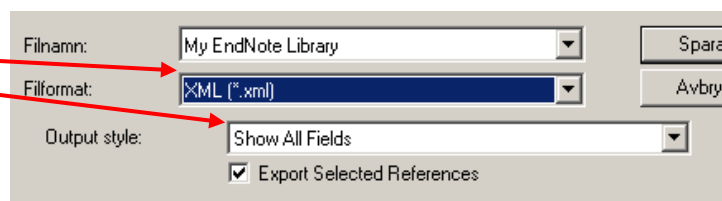
## D. Importera fil med flera referenser från EndNote

Öppna EndNote och markera alla referenser du vill importera.

Välj File > Export ... eller klicka på Export-knappen.



Välj *Filformat = XML* och *Output style = Show all fields*. Spara filen på din dator.



I DiVA väljer du *EndNote XML* under *Välj format*. Klicka på *Bläddra* för att hitta filen på din dator och ladda upp den. Filen heter *My EndNote Library.txt* om du inte har ändrat till ett annat namn. Klicka sedan på *Importera*.

## E. Importera fil med flera referenser från många andra databaser

Du kan importera referenser från många andra databaser och referenshanteringsprogram till DiVA genom att importera dem i något av formaten BibTex, BibLatex, RIS, Endnote Referer eller MODS. BibTex är ett vanligt referensformat som många databaser erbjuder. Var noga med att ange rätt referensformat under *Välj format* när du laddar upp filen i DiVA.