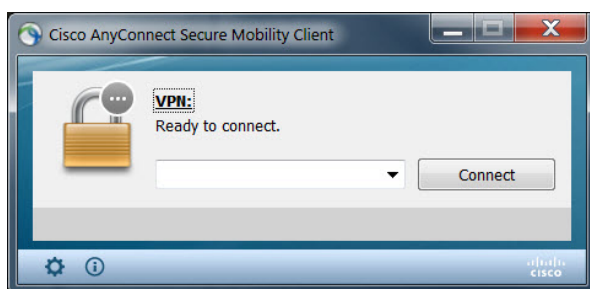


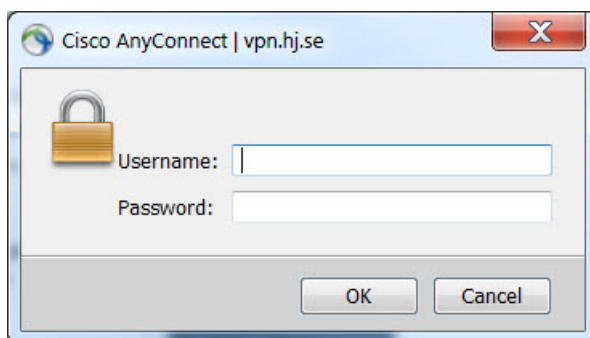


## Distansåtkomst till hemmakatalog från JU-dator

Gå till **Start > All Programs > JU-Applications > Add-ons and fixes > Addons > Cisco AnyConnect VPN** och starta för att installera VPN-klienten. När installationen är klar kan VPN-klienten startas ifrån Startmenyn. Nedanstående ruta kommer då att komma upp:



Fyll i adressen **vpn.hj.se** och klicka på **“connect”**.



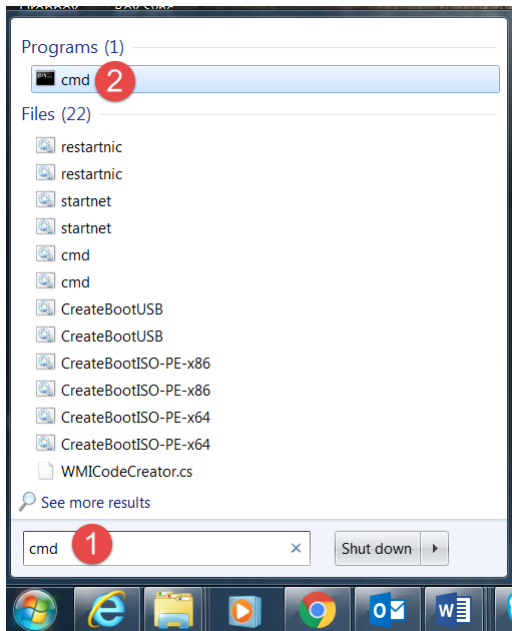
Logga in med ditt användarnamn på JU samt ditt lösenord.



När du är ansluten visas den här ikonen.

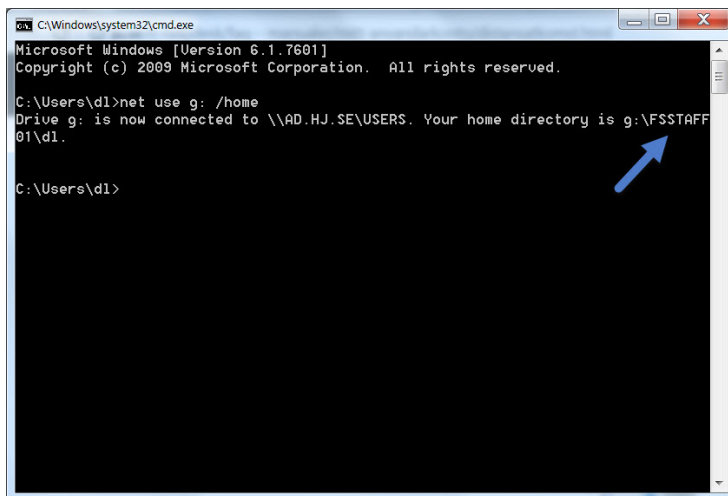
För att återansluta nästa gång, högerklicka på ikonen och välj **Connect** eller starta applikationen via **Start – Cisco – Cisco AnyConnect Secure Mobility Client - Cisco AnyConnect Secure Mobility Client**.

För att kunna ansluta till din hemmakatalog behöver du först veta vilken server den ligger på. Detta får du fram på följande sätt:

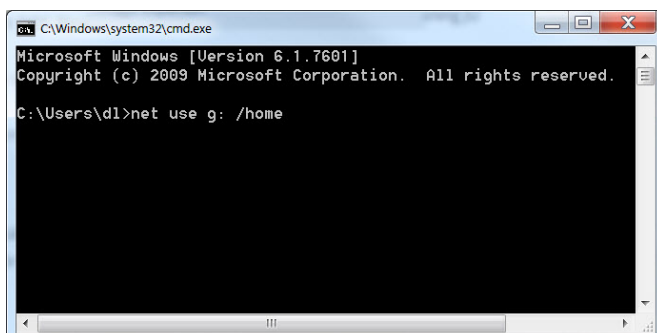


I Sök-fältet (under All Programs), skriv **cmd** för att öppna ett DOS-fönster

I DOS-fönstret, skriv **net use g: /home** och tryck **Enter**

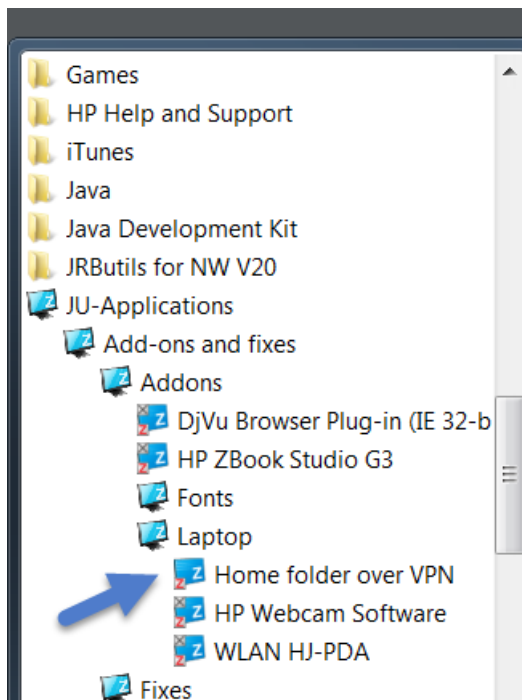


Notera servernumret som står efter *Your home directory is G:FSSTAFF..* (t ex FSSTAFF01)



**OBS! Detta behöver du bara göra för att ta reda på vilken server som gäller. Nästa gång du kopplar upp dig kan du hoppa över dessa steg och bara göra nedanstående steg om du kommer ihåg servernamnet eller noterat det någonstans.**

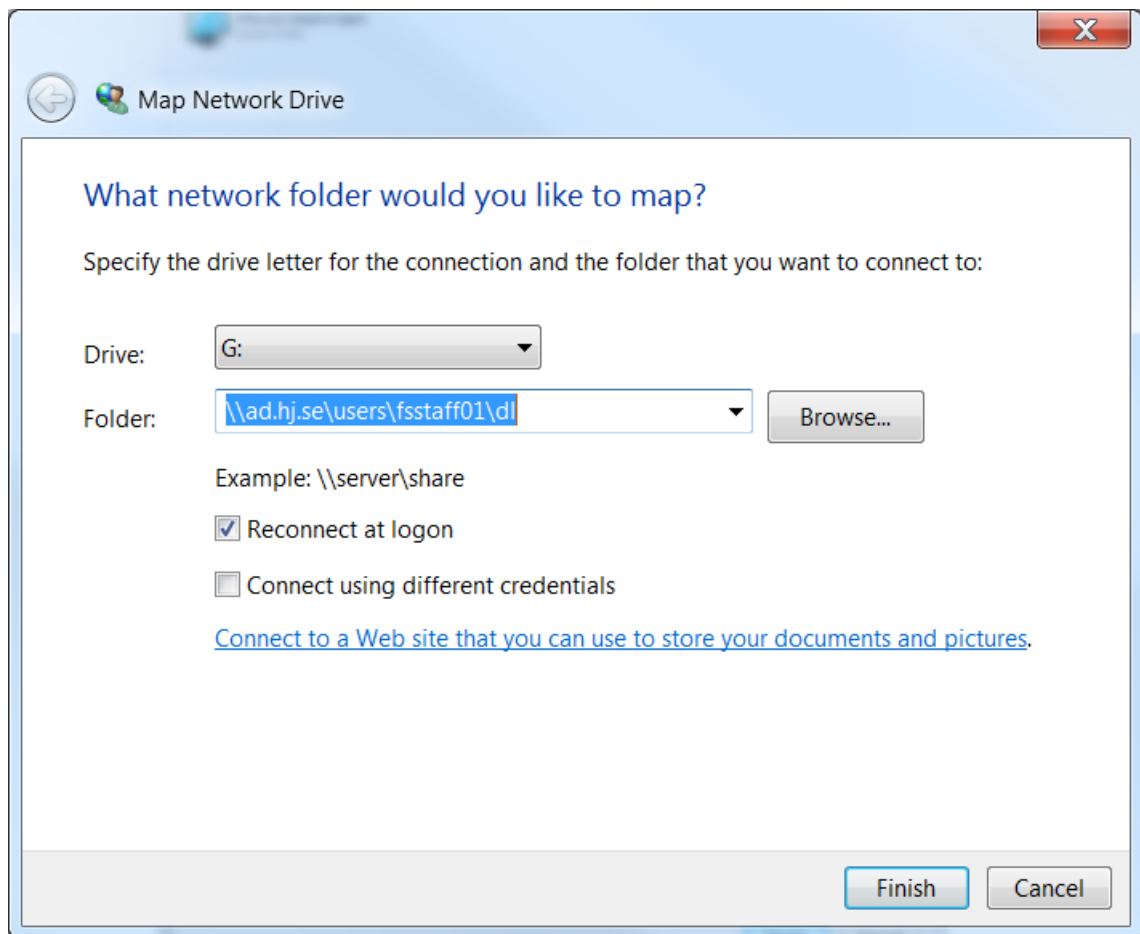
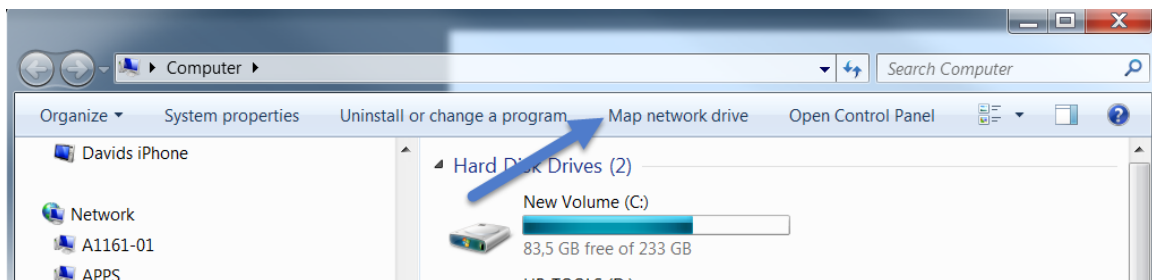
Gå därefter till **JU-Applications -> Add-ons and fixes -> Addons -> Laptop -> Home folder over VPN** och kör det lilla programmet.



Klicka in dig på rätt server och sedan din egen signatur.

Om du vill att hemkatalogen ska visas som en enhet på samma sätt som när du är ansluten på JU kan du göra så här:

## Öppna Utforskaren och klicka på **Map network drive**



På **Drive** väljer du **G:**

På **Folder** skriver du in sökvägen till din hemmakatalog, till exempel [\\AD.HJ.SE\USERS\FSSTAFF01\ANVÄNDARNAMN](#). Låt "Reconnect at logon" vara ikryssat.

Klicka på **Finish**.