



Konfigurering av multifaktorsautentisering (MFA)

För att öka säkerheten vid inloggning med JU-konton på privata enheter krävs en säkerhetshöjning i form av ytterligare en faktor, s.k MFA. Denna teknik gör det mycket svårare för obehöriga att logga in och komma åt information på ett JU-konto. När JU-enheter används (PC, Mac och registrerade* mobila enheter) behöver man normalt ej bekräfta inloggningen med MFA – med undantag för *Mozilla Firefox som alltid ger MFA-verifiering*.

*) Det finns en separat manual som beskriver hur registrering av en mobil JU-enhet går till. Se manual *Registrera JU-mobil* på Intranätet under *Service och stöd-> IT-> Telefoni vid JU-> Guider/manualer för telefoni-> På JU-mobil/platta*.

Läs gärna igenom vår FAQ för MFA: <https://ju.se/it-helpdesk/faq---manualer/mitt-anvandarkonto/distansatkomst-och-datalagring/multifaktorautentisering-mfa/mfa-faq.html>.



JÖNKÖPING UNIVERSITY

Konfigurera MFA

- Om det är första gången du loggar in på en JU-dator (Windows) behöver du konfigurera Windows Hello for Business. Under konfigurationen av Windows Hello For Business måste du då konfigurera MFA.
- För att sätta upp MFA på annan enhet:
 - Rutan nedan visas vid första inloggning till en Office365-tjänst (<https://www.office.com>) från en webbläsare på en privat dator. Om du sitter vid en JU-dator **måste** du starta en Incognito/InPrivate-session* i webbläsaren eller använda webbläsaren Mozilla Firefox för att komma till nedanstående ruta. Välj **Nästa** för att starta konfigurationen.

*) För att öppna webbläsaren i incognito/InPrivate, högerklicka på webbläsarikonen och klicka sedan på:

- New incognito window
(*Chrome*)

- New InPrivate Window (*Edge*)

- New Private Window (*Safari*)

- New private window (*Firefox*)





JÖNKÖPING UNIVERSITY

Om nedanstående ruta visas, tryck på **Klar** och sedan **Nästa** igen.

Skydda ditt konto

Set up the methods below so you can prove who you are when you sign in or reset your password.

Klart!

Great job! You have successfully set up your security info. Choose "Done" to continue signing in.

Default sign-in method:



Arbetstelefon
+46 36101

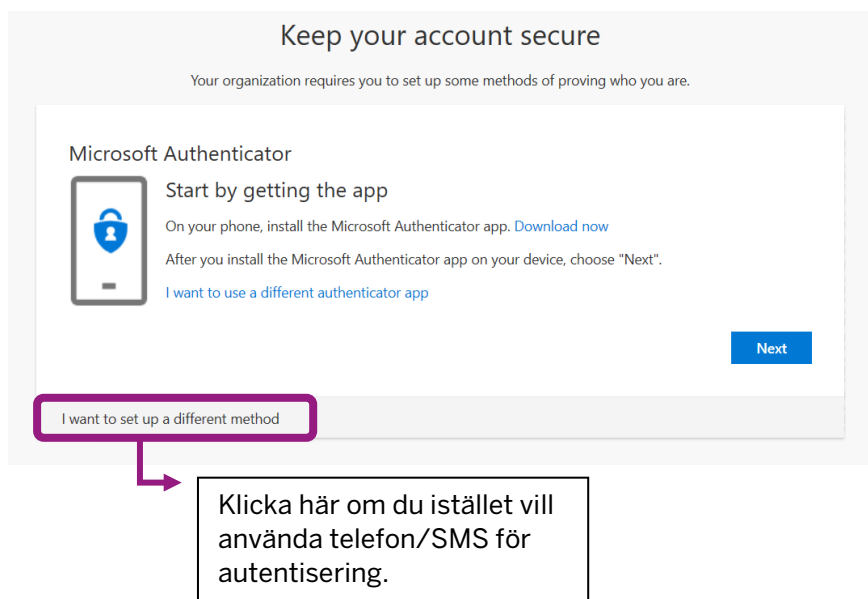
Klar



Val av inloggningsmetod

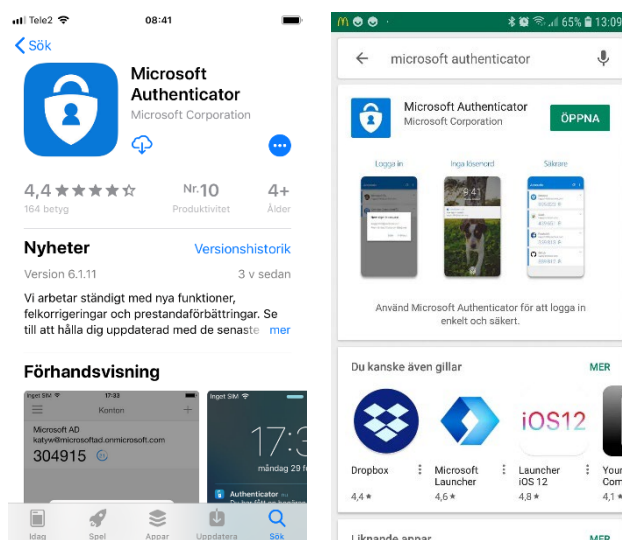
Som standard erbjuds autentisering via *Microsoft Authenticator*. Om du vill ändra metod, klicka på **I want to set up a different method** och välj telefon för uppringning och SMS. I slutet på manualen visas hur man lägger till ytterligare metoder för inloggning.

- Här har vi valt att gå vidare med standardmetoden, dvs *Microsoft Authenticator*.



Installera Microsoft Authenticator

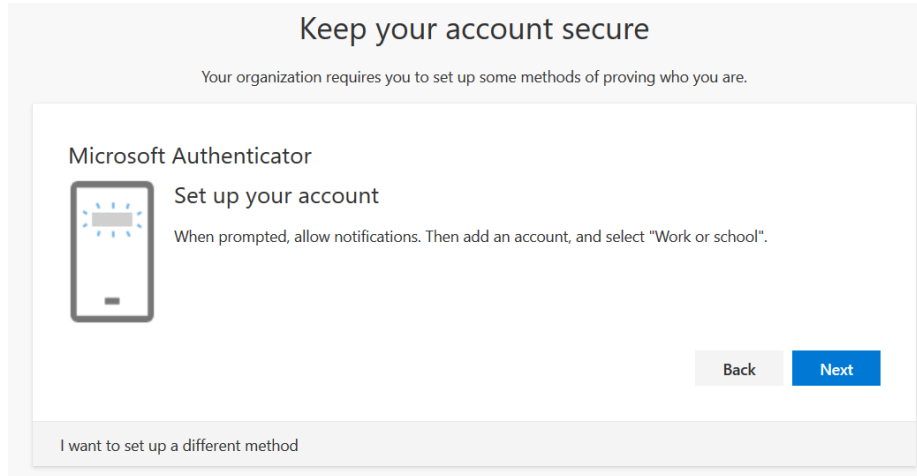
- Innan du fortsätter så måste du hämta hem appen *Microsoft Authenticator* på din mobil. Installera från *AppStore* på en Apple-enhet och från *Play Butik* på en Android-enhet.



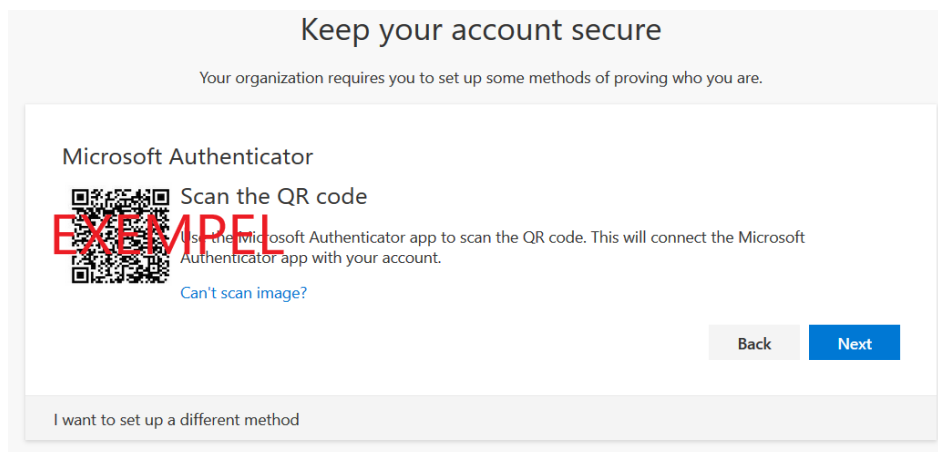
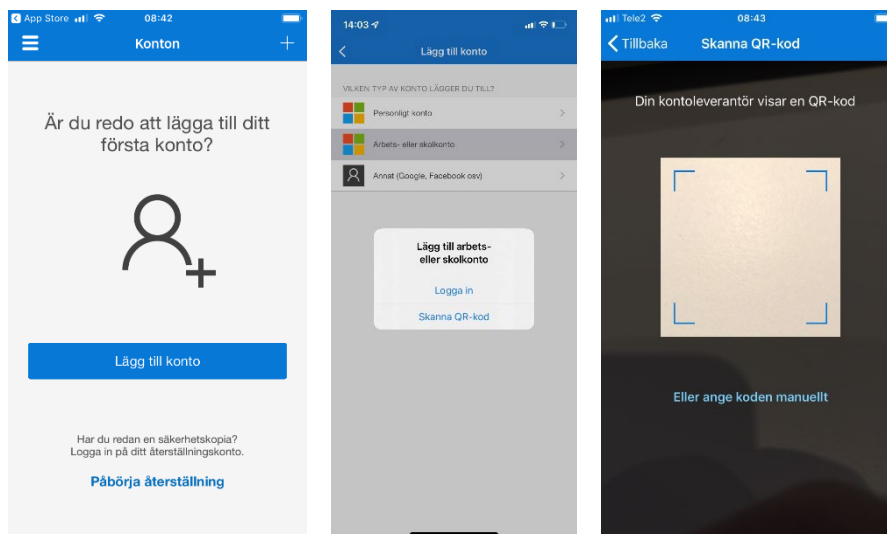


JÖNKÖPING UNIVERSITY

- När appen är installerad på den telefon som du vill använda för inloggningen, välj **Next** följt av **Next** igen på dialogrutan "Konfigurera ditt konto".



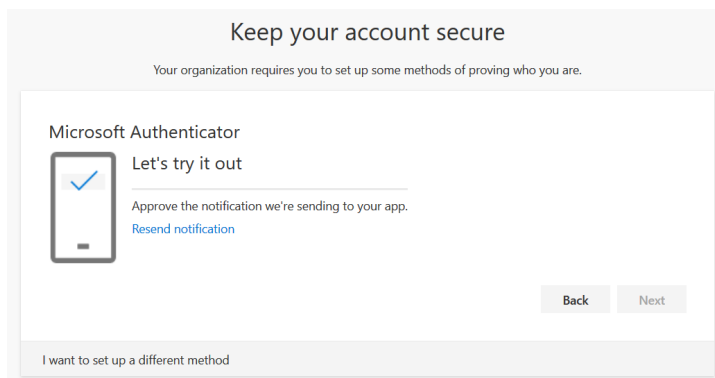
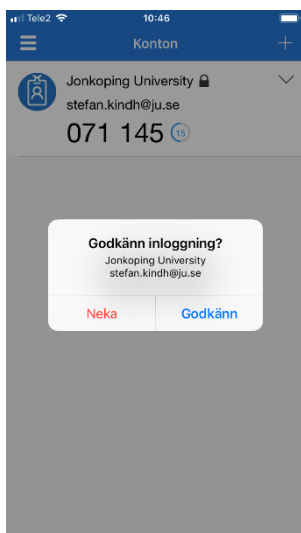
- Öppna *Microsoft Authenticator* på mobilen. Välj **Lägg till konto** följt av **Arbets- eller skolkonto**, välj **Skanna QR-kod** och sedan skanna in QR-koden som visas i webbläsaren.



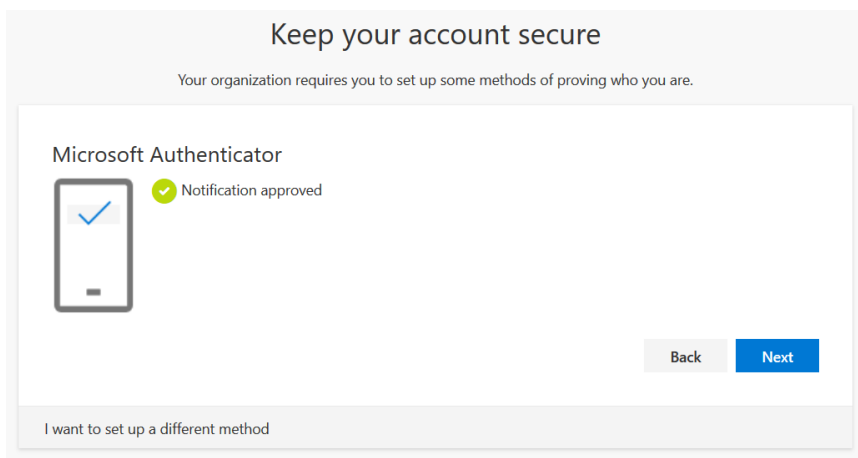


JÖNKÖPING UNIVERSITY

- När koden är inskannad så ska kontot komma upp i Microsoft Authenticator enligt nedan. Välj **Next** på datorn för att prova konfigurationen. Acceptera inloggningen i mobilappen.



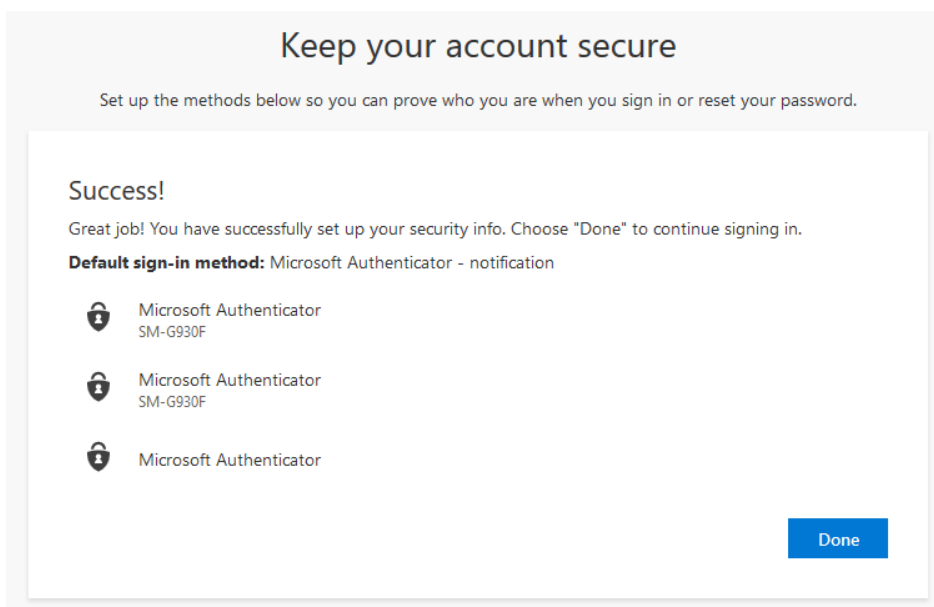
- Tryck på **Next**.





JÖNKÖPING UNIVERSITY

- När allt är klart visas nedanstående och efter en bekräftelse på **Klar** så är MFA klart att användas.



Ställ in MFA för andra inloggningsmöjligheter


Telefon, SMS och autentiseringsappar

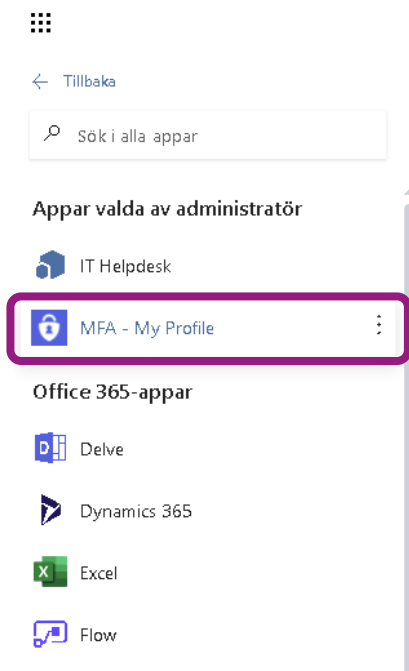
Som standard förutsätter Microsoft att man har konfigurerat MFA med mobilappen *Microsoft Authenticator* men det rekommenderas att komplettera detta med ett eller flera ytterligare alternativ för inloggningsverifiering. De ytterligare alternativ som är aktuella är:

- **SMS.** Ange ett mobiltelefonnummer som du vill få meddelandet till. En kod kommer då skickas som ett SMS som man sedan matar in i webbläsaren.
- **Bli uppringd** av Microsoft (OBS! Samtalet kommer från USA och numret är +1(855) 330-8653) där man bekräftar inloggningen med *fyrkant (bräddgård hashtag)*. Uppringningstjänsten är en automatisk tjänst där en dator ringer upp. Det finns möjlighet att konfigurera två olika telefonnummer för uppringd verifiering.
- Ytterligare en enhet som kör appen *Microsoft Authenticator* eller liknande autentiserings-app (t.ex *Google Authenticator*).

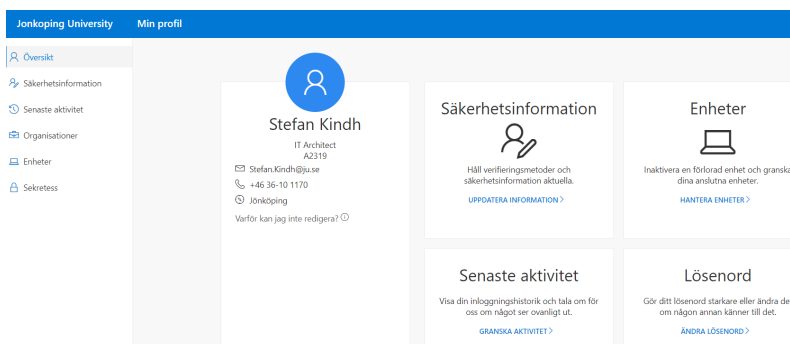


Så här konfigurerar du andra MFA-metoder

- Logga in på <https://office.com> och klicka på O365 startikon  uppe till vänster, välj sedan **Alla applikationer** följt av **MFA – My Profile**.



- På sidan **Min Profil** visas information som har med säkerhet och MFA att göra.





JÖNKÖPING UNIVERSITY

- För att lägga till andra metoder för inloggning, välj **Säkerhetsinformation**.
Av säkerhetsskäl behöver du här logga in på nytt samt bekräfta MFA även på en JU-enhet.
- De metoder du har konfigurerat sedan tidigare visas nu. Här har du också möjlighet att välja vilken metod du vill skall vara standard. Alternativet *Arbetstelefon* finns med från början.

Jonkoping University Min profil

Säkerhetsinformation

These are the methods you use to sign into your account or reset your password.

Default sign-in method: Microsoft Authenticator - notification [Ändra](#)

+ Lägg till metod		
Alternate phone	+46 0702126250	Ändra Ta bort
Telefon	+46 705686965	Ändra Ta bort
Arbetstelefon	+46 36101170	
Microsoft Authenticator	SM-G930F	Ta bort

[Lost a device?](#) [Require sign in](#)

- Välj **Lägg till metod** för att lägga till ytterligare en inloggningsmöjlighet.
- Välj t.ex **Telefon** för att lägga till ett nytt telefonnummer.

Add a method

Which method would you like to add?

Choose a method

Avbryt Lägg till

Add a method

Which method would you like to add?

Telefon

Autentiseringsapp

Telefon

Alternate phone



JÖNKÖPING UNIVERSITY

- Välj sedan om du vill bli uppringd av den automatiska MFA-tjänsten eller om du vill få ett SMS. Tryck på **Nästa** när du är klar.

Telefon

Which phone number would you like to use?

+46

Ring mig

Sms:a mig en kod

- En verifiering av det angivna numret kommer nu att utföras. Bekräfta den tillagda metoden på den aktuella enheten.

Telefon

We're calling +46 0705686965 now.

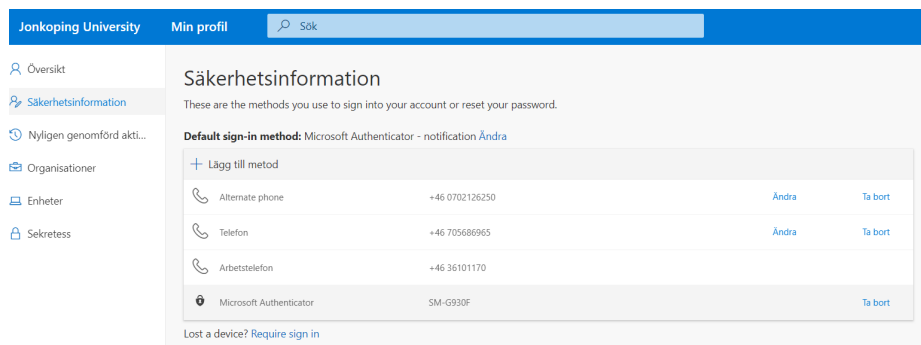
Telefon

Samtalet har besvarats



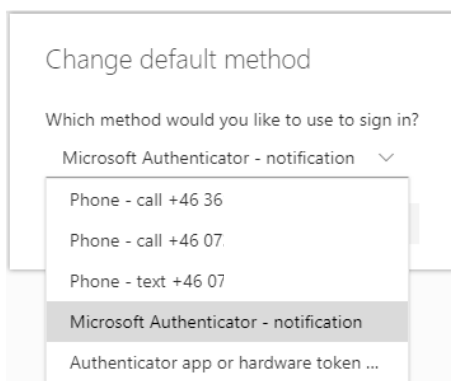
Beskrivning av de olika funktionerna i *Min Profil*.

- *Säkerhetsinformation:*



Nu visas en lista över de inloggningsmetoder du har konfigurerat. Dock visas även *Arbetstelefon*, som är förkonfigurerad av systemet. Vi rekommenderar dock inte att man använder sin anknytning (fastnumret) som den enda inloggningsmetoden (ej heller som standardmetod), då det inte kommer att fungera om man t. ex. har hänvisat anknytningen (vid möten, etc.). Använd istället i första hand *Microsoft Authenticator* och komplettera med mobilnumret alternativt privat mobilnummer eller hemtelefon. I denna vy kan du även ta bort enheter som du inte längre vill använda för autentisering och du kan ändra vilken metod som skall vara standard.

- Om du vill ändra standardmetoden för MFA, välj **Ändra** vid *Default sign-in method*.



I det här exemplet kan man välja mellan uppringt, SMS och två varianter av **Microsoft Authenticator**:

Notification: Få upp en ruta för godkännande (rekommenderad metod)

App or hardware token: En sexsiffrig kod som ändras var 30:e sekund och som skrivs in vid inloggning.



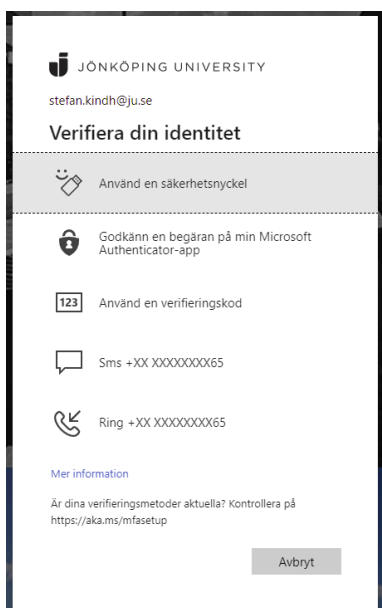
JÖNKÖPING UNIVERSITY

Testa den alternativa metoden för inloggning

- Starta en webbläsare på en privat dator eller webbläsare i Incognito/InPrivate-läge på en JU-dator. Det går även bra att använda Mozilla Firefox på en JU-dator. Gå till sidan <https://office.com>.
- Logga in men stanna vid steget **Godkänn begäran om inloggning** och välj "Jag kan inte använda min Microsoft Authenticator-app just nu".




- Välj den metod du vill testa.

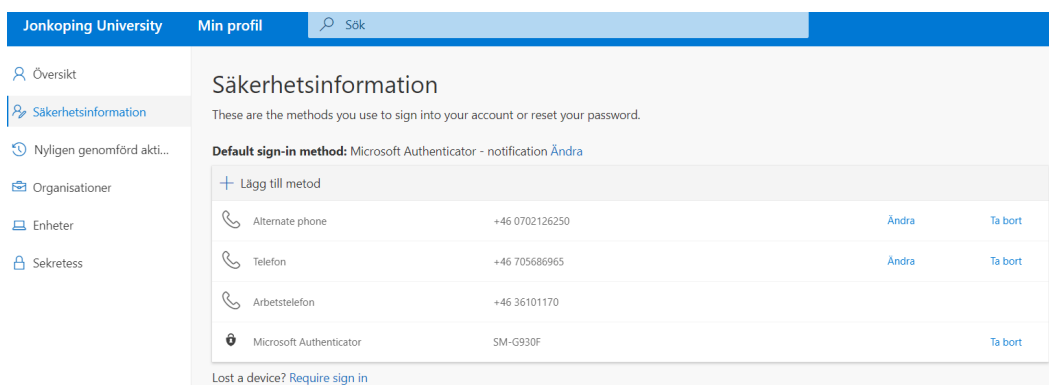




Ta bort metod för MFA-inloggning

- Logga in på <https://office.com> och klicka på O365 startikon  uppe till vänster, välj sedan **Alla applikationer** följt av **MFA – Security Settings**.
- Välj **Säkerhetsinformation** för att komma till listan över konfigurerade metoder
- Välj **Ta bort** på den metod du vill radera.

OBS! Behåll åtminstone en av de metoder du själv har lagt till (förutom Arbetstelefon). Om du raderar alla metoder kan du behöva kontakta IT Helpdesk för att kunna logga in igen.



Jonkoping University Min profil

Översikt
Säkerhetsinformation
Nyligen genomförd akti...
Organisationer
Enheter
Sekretess

Säkerhetsinformation

These are the methods you use to sign into your account or reset your password.

Default sign-in method: Microsoft Authenticator - notification [Ändra](#)

+ Lägg till metod

Alternate phone	+46 0702126250	Ändra	Ta bort
Telefon	+46 705686965	Ändra	Ta bort
Arbetstelefon	+46 36101170		
Microsoft Authenticator	SM-G930F		Ta bort

Lost a device? [Require sign in](#)

- Öppna *Microsoft Authenticator* (eller den autentiseringsapp det gäller), välj det konto som du vill ta bort från listan, klicka på kugghjulet uppe till höger och välj **Ta bort konto**.