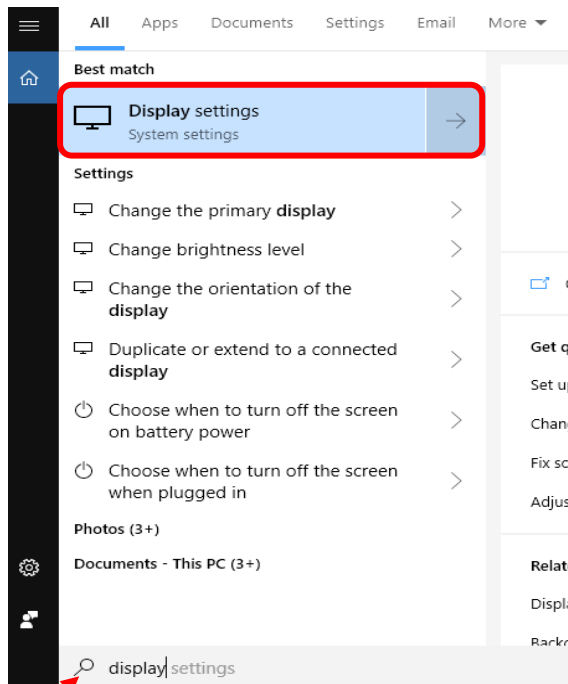


Skärminställningar – justera position

Om bildskärmarna har hamnat på fel sida så kan du enkelt flytta över den ena skärmen genom att följa stegen nedan.

- Klicka på **förstoringsglaset** nere till vänster och skriv *display* i sökrutan.
- Klicka på den översta sökträffen, **Display settings**.

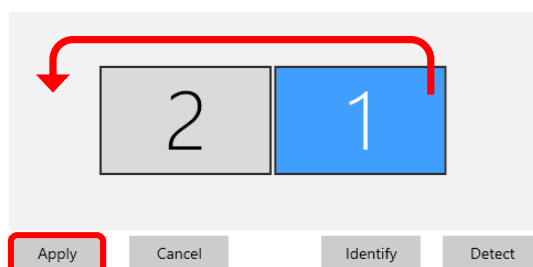


- Markera den skärm du vill flytta och dra över den dit du vill ha den (se till att skärmarna är i linje med varandra enligt bild nedan).
- Klicka på **Apply** när du är klar.

Display

Select and rearrange displays

Select a display below to change the settings for it. Press and hold (or select) a display, then drag to rearrange it.



Här kan du även kontrollera vilken skärm som har vilket nummer genom att klicka på **Identify**.