

ICF-CY – implementering inom re-/ habilitering

Mia Pless

Utvecklingschef, Habilitering och hjälpmedel, Landstinget Uppsala län.
Forskare, associerad till Uppsala universitet, Forskning om funktionshinder och habilitering.
Forskare, extern vid Högskolan i Jönköping, Forskarmiljön CHILD.

*Konferensen ICF-CY
Ett gemensamt språk för arbete med barn inom vård – skola - omsorg
CHILD – Jönköping 2010*

Landstinget i Uppsala län



Definitioner

Implementation: - verktyg, redskap, tillbehör
- fullgörande, förverkligande (juridik)

Implement:: - förse med verktyg
- realisera, genomföra, utföra, implementera,
förverkliga, fullfölja (plan, projekt),
fullgöra, uppfylla (agreement), fullborda (one's purposes)

(Norstedts engelska ord)

"när en förändring satts igång"

"få den verkan och effekt man önskar"

Landstinget i Uppsala län

Implementering

förberedelse

Planera och organisera för att känna till idé o verktyg

Fler tar till sig idé o verktyg

Aktiviteter:

- känna till och bli övertygad om idén och verktygen, hur de fungerar och vad de kan lösa
- hur de är tänkt att användas i den egna verksamheten

genomförande

Leda för att visa kraft o uthållighet i att förverkliga idén med verktygen

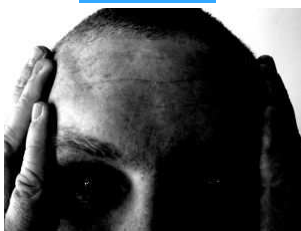
Idén realiseras och hålls vid liv med hjälp av verktygen

Aktiviteter:

- ledning presenterar beslut, ansvariga, tidsplan, aktiviteter
- användning varvad med utbildning
- återkoppling på aktiviteter

Landstinget i Uppsala län

Idén Vad, När, Varför och Hur?





 Habilitering och hjälpmedel

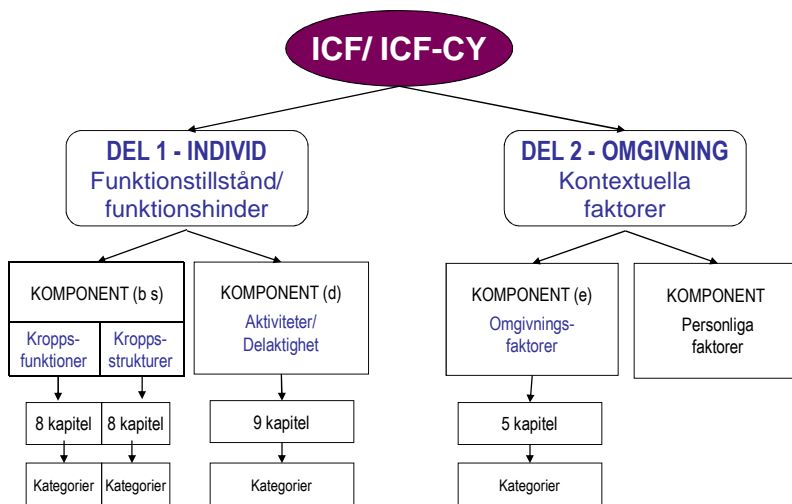
”Jag behöver komma upp tidigt på morgonen för att få min dagstruktur att fungera. Att börja jobba halv sju på morgonen är inga problem. Det tillsammans med det faktum att jag inte kan jobba längre än till ungefär klockan tolv på dagen gör att jag ändå kan komma upp i en halvtidsstudier”.

Landstinget i Uppsala län

ICF - sökord på www.google.se

International Ceramic Federation
International Canoe Federation
Internet Connection Firewall
Italian Catholic Federation
IntraCellularFluid
[心身機能](#)

Vad är en klassifikation?

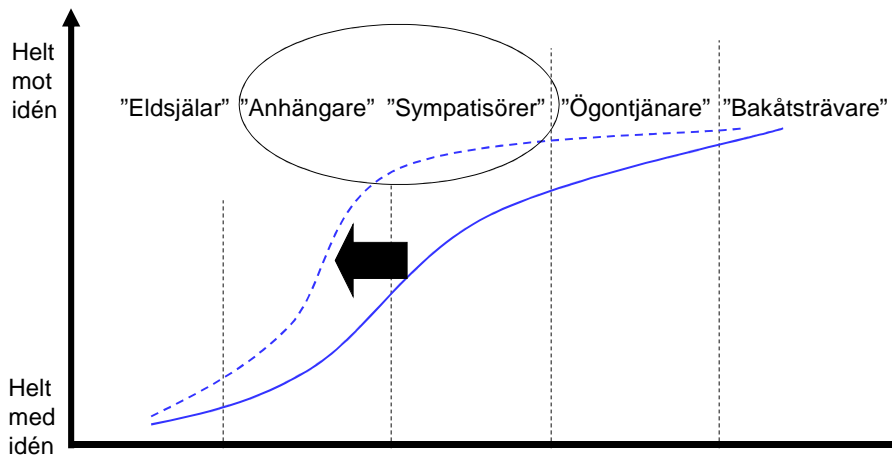


”Jag behöver komma upp tidigt på morgonen för att få **min dagstruktur** att fungera. Att börja jobba halv sju på morgonen är inga problem. Det tillsammans med det faktum att jag inte kan jobba längre än till ungefär klockan tolv på dagen gör att jag ändå kan komma upp i en halvtidsstudier”.

- Del I: Individen (Funktionstillstånd och funktionshinder)
- Komponent: Aktiviteter och delaktighet (d)
- Kapitel 2 - Allmänna uppgifter och krav (d2).

Mottagare av idén? – individ, grupp





Fritt efter källa: Rogers, *Diffusion of innovation*, 2003

Landstinget i Uppsala län

Mottagares kompetensutveckling



Nybörjare



Avancerad nybörjare



Kompetent



Skicklig

Fritt från källa: Benner, P. *Från novis till expert*, Studentlitteratur, 1993

Landstinget i Uppsala län

Ledning för implementering



Kraft och uthållighet!
i
förberedelse *genomförande*

Återkoppling



Exempel på kraft och uthållighet i implementering



Landstinget i Uppsala län

ICF struktur vid teamarbete

Enligt komponenter



(Rentsch et al., 2003)

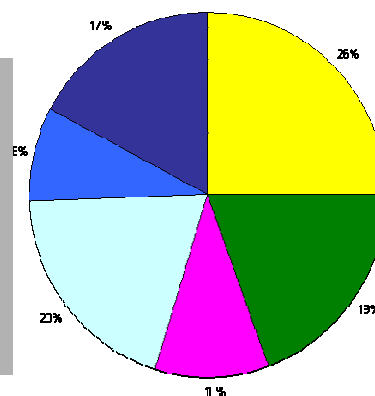
Landstinget i Uppsala län

ICF struktur i dokument (habiliteringsplaner)

Delaktighet
Aktiviteter

Omgivningsfaktorer, egna specifika
Omgivningsfaktorer, egna ospecifika
Omgivningsfaktorer, andras

Kroppsfunktion/ kroppsstruktur



Landstinget i Uppsala län

Att läsa.....

- Grimby, G. Harms-Ringdahl, K. Morgell, R. Nordenskiöld, U. Stibrand Sunnerhagen, K (2005). ICF – klassifikation av funktionshinder vid vanliga sjukdomstillstånd. Ett internationellt utvecklingsarbete. *Läkartidningen*, 37(102), 2556-2559. www.socialstyrelsen.se
- Pless, M. Adolfsson, M (2008). Hälsoklassifikationen ICF – varför, när och hur? Forskning pågår. *Fysioterapi* 1, 38-46 www.socialstyrelsen.se
- Pless, M. Granlund, G (red). *Handbok i att använda ICF och ICF-CY*. Studentlitteratur (feb/mars 2011).
- Rentsch et al., (2003). The implementation of the 'International Classification of Functioning, Disability and Health' (ICF) in daily practice of neurorehabilitation: an interdisciplinary project at the Kantonsspital of Lucerne, Switzerland. *Disability and Rehabilitation*. 22;25(8):411-421.
- Rogers, E. (2003). *Diffusion of innovations* (4th ed.). New York: Free Press.

Landstinget i Uppsala län