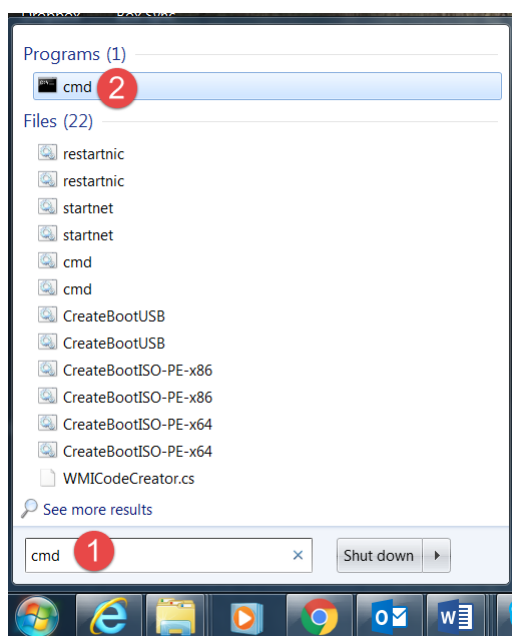


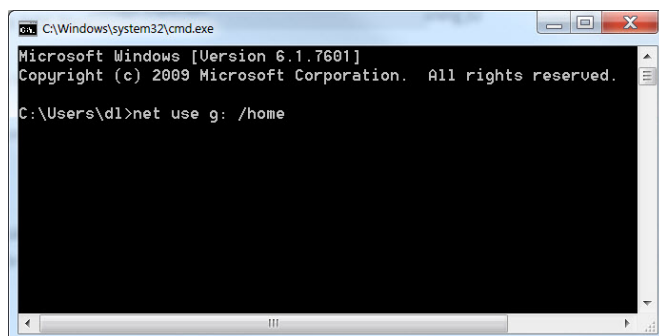


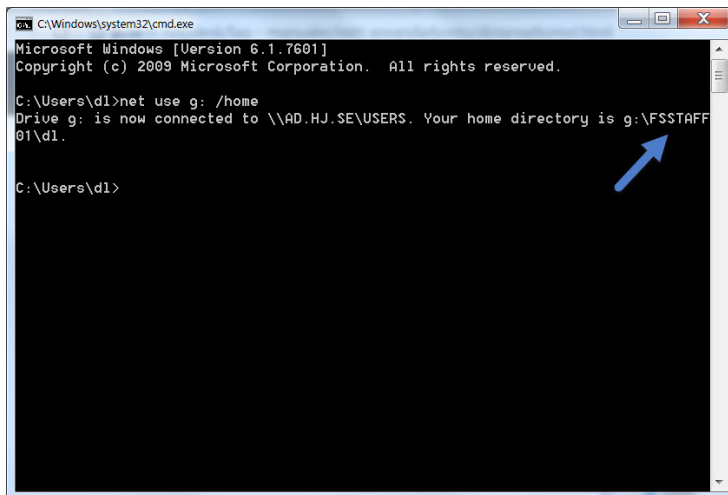
Distansåtkomst till hemmakatalog från JU-dator

1. Anslut till JU via VPN, se separat anvisning på ju.se/helpdesk
2. För att kunna ansluta till din hemmakatalog behöver du först veta vilken server den ligger på. Detta får du fram på följande sätt:
3. I Sök-fältet (under All Programs), skriv *cmd* för att öppna ett DOS-fönster



4. I DOS-fönstret, skriv *net use g: /home* och tryck Enter





```
C:\Windows\system32\cmd.exe
Microsoft Windows [Version 6.1.7601]
Copyright (c) 2009 Microsoft Corporation. All rights reserved.

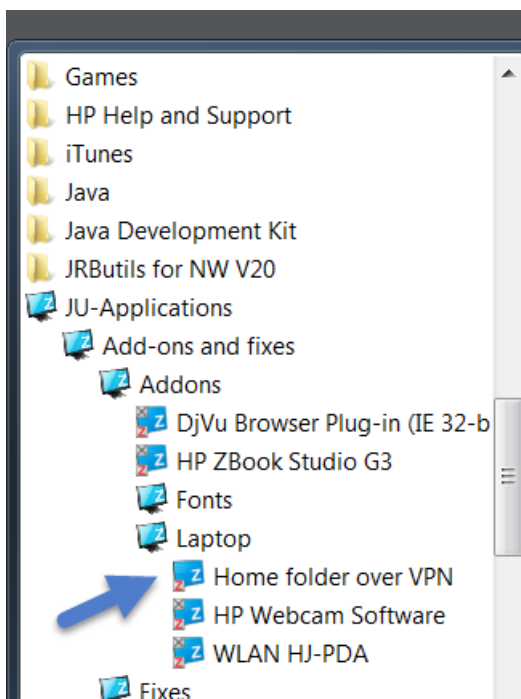
C:\Users\d1>net use g: /home
Drive g: is now connected to \\AD.HJ.SE\USERS. Your home directory is g:\FSSTAFF01\d1.

C:\Users\d1>
```

5. Notera servertal som står efter Your home directory is G:\FSSTAFF.. (t ex FSSTAFF01)

Detta behöver du bara göra för att ta reda på vilken server som gäller. Nästa gång du kopplar upp dig kan du hoppa över dessa steg och bara göra nedanstående steg om du kommer ihåg servertal eller noterat det någonstans.

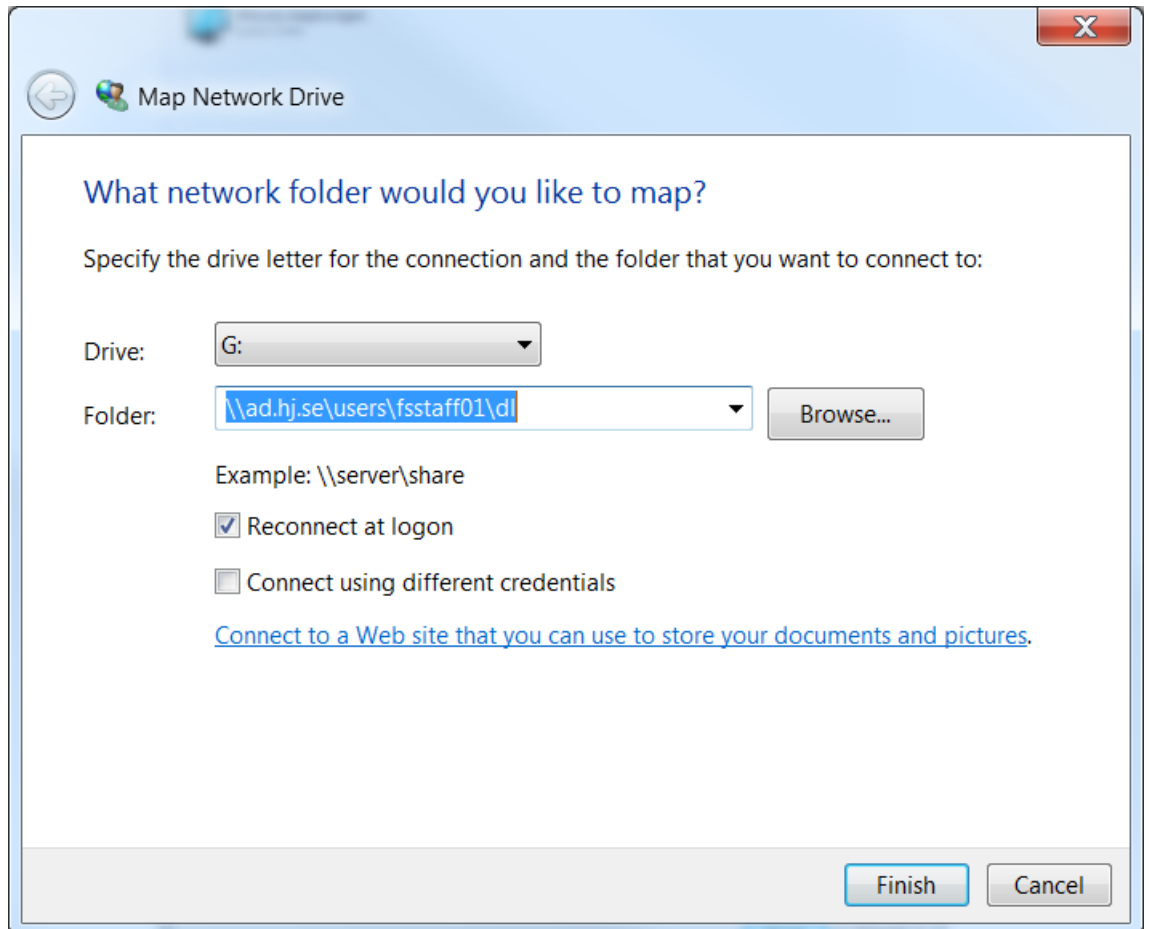
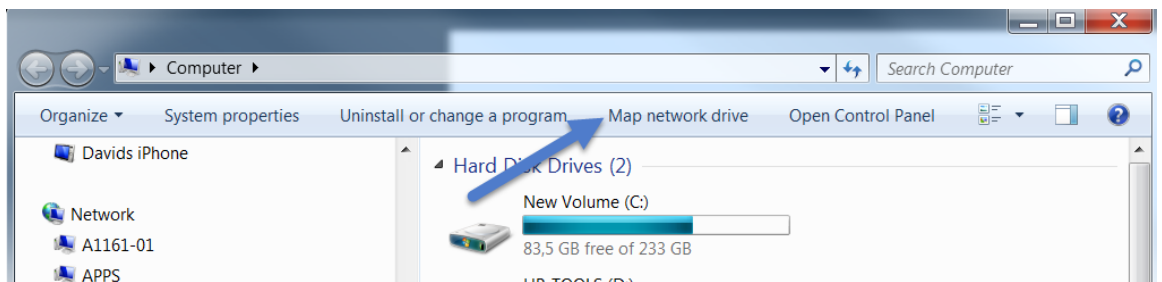
6. Gå därefter till JU-Applications -> Add-ons and fixes -> Addons -> Laptop -> Home folder over VPN och kör det lilla programmet.



7. Klicka in dig på rätt server och sedan din egen signatur.

Om du vill att hemkatalogen ska visas som en enhet på samma sätt som när du är ansluten på JU kan du göra så här:

1. Öppna Utforskaren och klicka på *Map network drive*



2. På *Drive* väljer du G:
3. På *Folder* skriver du in sökvägen till din hemmakatalog som du fick fram tidigare: \\AD.HJ.SE\USERS\FSSTAFF0x\DITTANVÄNDARNAMN. Se **exempel** ovan. Låt "Reconnect at logon" vara ikryssat.
4. Klicka på *Finish*.